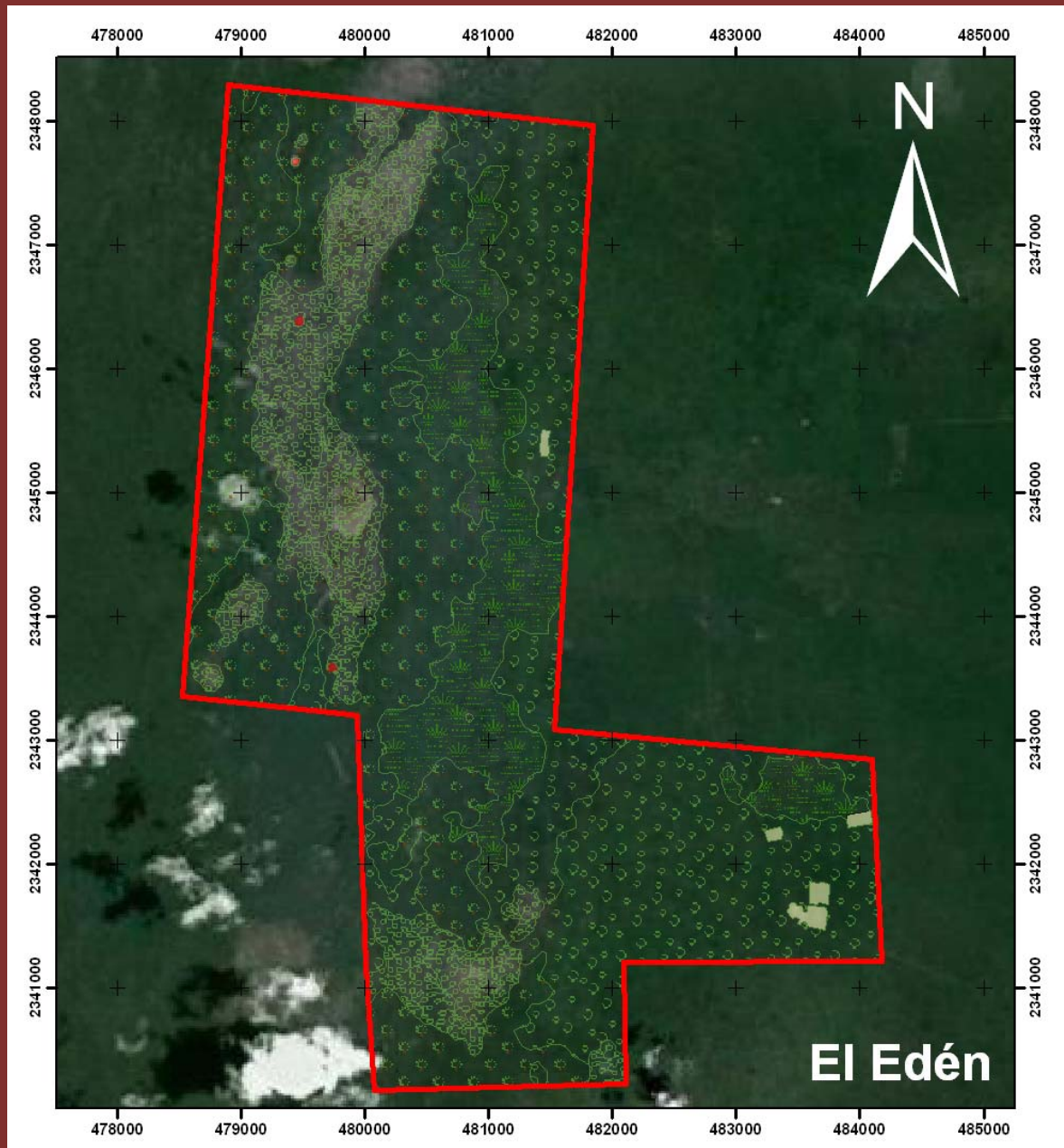


# Publicaciones

## El Edén



**RESERVA ECOLÓGICA EL EDÉN**



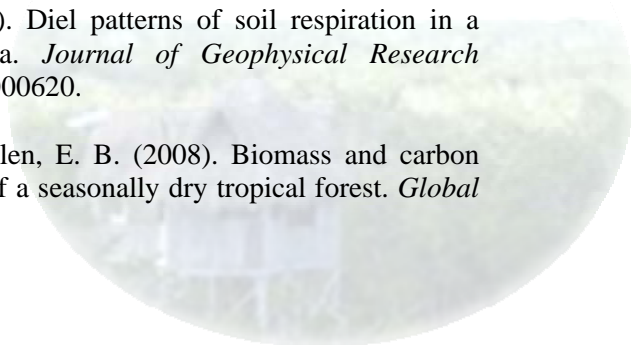
## ARTÍCULOS ARBITRADOS

### 2009

1. Vargas, R., Allen, E.B., and Allen, M.F. (2009). Effects of Vegetation Thinning on Above- and Belowground Carbon in a Seasonally Dry Tropical Forest in Mexico. *Biotropica* **41**(3): 302-311.
2. Vargas, R., Trumbore, S.E., and Allen, M.F. (2009). Evidence of old carbon used to grow new fine roots in a tropical forest. *New Phytologist* **182**: 710-718.

### 2008

3. Flores-Carmona, M. D. C., R., Cruz-Ortega, R., and Anaya, A. L. (2008) Allelopathic potential of some tropical trees of Ecological Reserve El Eden, Quintana Roo, Mexico. *Allelopathy Journal* **21**(1): 57-72.
4. González-Marín, R. M., Gallina, S. Mandujano S., y Weber M. (2008) Densidad y distribución de ungulados silvestres en la Reserva Ecológica El Edén, Quintana Roo, México. *Acta Zoológica Mexicana (n.s.)* **24**(1): 73-93.
5. Goode, L.K., and Allen, M.F. (2008). The impacts of Hurricane Wilma on the epiphytes of El Eden Ecological Reserve, Quintana Roo, Mexico. *Journal of the Torrey Botanical Society* **135**(3): 377-387.
6. Macías-Rubalcava, M. L., Hernández-Bautista, B. E., Jiménez Estrada, González M.C., Glenn A. E., Hanlin, R. T., Hernández-Ortega, S., Saucedo-García A., Muria-González and Anaya, A. L. (2008). Naphthoquinone spiroketal with allelochemical activity from the newly discovered endophytic fungus *Edenia gomezpompae*. *Phytochemistry* **69**(5): 1185-1196.
7. MacSwiney G., M. C., Clarke F. M., and Racey P. A. (2008). What you see is not what you get: the role of ultrasonic detectors in increasing inventory completeness in Neotropical assemblages. *Journal of Applied Ecology* **45**(5): 1364-1371.
8. Vargas Ramos, R., Allen, M. F. (2008). Diel patterns of soil respiration in a tropical forest after Hurricane Wilma. *Journal of Geophysical Research Bioge***113** G03021, doi:10.1029/2007JG000620.
9. Vargas Ramos, R., Allen, M. F., and Allen, E. B. (2008). Biomass and carbon accumulation in a fire chronosequence of a seasonally dry tropical forest. *Global Change Biology* **14**(1): 109-124.





## 2007

10. Allen, M. F., Vargas, R., Graham, E. A., Swenson, W., Hamilton, M., Taggart, M., Harmon, T. C., Rat'ko, A., Rundel, P., Fulkerson, B., and Estrin, D. (2007) Soil Sensor Technology: Life within a Pixel. *Bioscience* **57**(10): 859-867.
11. Cozatl-Manzano, R. and Naranjo-Garcia, E. (2007). First records of freshwater molluscs from the ecological reserve El Eden, Quintana Roo, Mexico. *Revista Mexicana de Biodiversidad* **78**(2): 303-310.
12. González M. C., Anaya, A. L., Glenn A. E., Saucedo-García A., Macías-Rubalcava, M. L., and Hanlin, R. T. (2007) A new endophytic ascomycete from El Eden ecological reserve, Quintana Roo, Mexico. *Mycotaxon* **101**: 251-260.
13. MacSwiney G. M. C., Vilchis L. P., Clarke F. M., and Racey P. A. (2007). The importance of cenotes in conserving bat assemblages in the Yucatan, Mexico. *Biological Conservation* **136**(4): 499-509.
14. Vargas R., and Novelo E. (2007). Seasonal changes in periphyton nitrogen fixation in a protected tropical wetland. *Biol. Fertil. Soils* **43**: 367-372.

## 2006

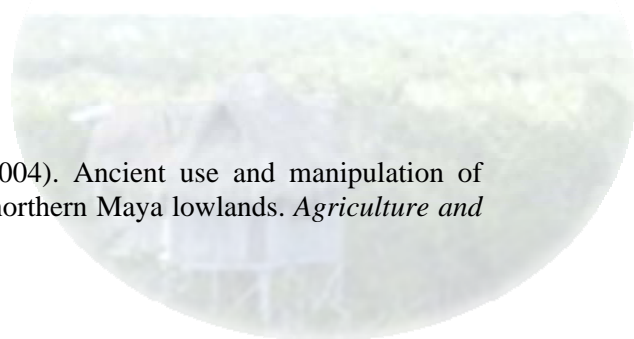
15. MacSwiney G. M. C., Bolívar-Cimé, B., Clarke F. M., and Racey P. A. (2006). Nuevos registros de *Pteronotus personatus* y *Cynomops mexicanus* (Chiroptera) en el estado de Yucatan, Mexico. *Revista Mexicana de Mastozoología* **10**: 80-87.

## 2005

16. Allen, M. F., Allen, E. B., and Gómez-Pompa, A. (2005). Effects of mycorrhizae and nontarget organisms on restoration of a seasonal tropical forest in Quintana Roo, Mexico: Factors limiting tree establishment. *Restoration Ecology* **13**(2): 325-333.
17. Andresen, E., Pedroza-Espino, L., Allen, E. B., and Pérez-Salicrup, D. R. (2005). Effects of Selective Vegetation Thinning on Seed Removal in Secondary Forest Succession. *Biotropica* **37**(1): 145-148.
18. Schultz, G. P. (2005). Vascular flora of the El Eden Ecological Reserve, Quintana Roo, Mexico. *Journal of the Torrey Botanical Society* **132**(2): 311-322.

## 2004

19. Fedick, S. L., and Morrison, B. A. (2004). Ancient use and manipulation of landscape in the Yalahau region of the northern Maya lowlands. *Agriculture and Human Values* **21**: 207-219.





20. Gómez-Pompa, A. (2004). The Role of Biodiversity Scientists in a Troubled World. *BioScience* **54**(3): 217-225.
21. Torres-Barragan, A., Anaya, A. L., Alatorre, R., and Toriello, C. (2004). Entomopathogenic fungi from 'El Eden' Ecological Reserve, Quintana Roo, Mexico. *Mycopathologia* **158**(1): 61-71.
22. Guzmán G. (2004). Los hongos de la Península de Yucatán (México) V. nuevas observaciones y nuevos registros. *Revista Mexicana de Micología* **18**:7-13.

## 2003

23. Allen, E. B., Allen, M. F., Egerton-Warburton, L., Corkidi, L., and Gómez-Pompa A. (2003). Impacts of early and late-seral mycorrhizae during restoration in a seasonal tropical forest, Mexico. *Ecological Applications* **13**: 1701-1717.
24. Anaya, A. L., Mata, R., Sims, J. J., González-Coloma, A., Cruz-Ortega, R., Guadaño, A., Hernández-Bautista B. E., Midland, S. L., Ríos, G., and Gómez-Pompa A. (2003). Allelochemical potential of *Callicarpa acuminata*. *Journal of Chemical Ecology* **29**(12): 2761-2776.
25. Becerra-Absalón, I., and Tavera, R. (2003). Cambios de la comunidad algal (Perifiton) relacionados con el ciclo hidrológico en un tinal anegable en Quintana Roo. *Estudios mexicanos* **19**(2): 263-275.
26. Lado, C., Estrada-Torres, A., Stephenson S. L., de Basanta, D. W., and Schnittler, M. (2003). Biodiversity assessment of myxomycetes from two tropical forest reserves in Mexico. *Fungal Diversity* **12**: 67-110.
27. Vargas Ramos, R., and Novelo E. (2003). Nitrogen fixation by cyanoprokaryotes in the Eden Ecological Reserve in Quintana Roo, Mexico. *Estudios Mexicanos* **19**(2): 277-285.

## 2002

28. Cruz-Ortega, R., Ayala-Cordero G., and Anaya, A. L. (2002). Allelochemical stress produced by the aqueous leachate of *Callicarpa acuminata*: effects on roots of bean, maize, and tomato. *Physiologia Plantarum* **116**(1): 20-27.
29. Pech, G. G., Brito, W. F., Mena G. J., and Quijano, L. (2002). Constituents of *Acacia cedilloi* and *Acacia gaumeri*. Revised Structure and Complete NMR Assignments of Resinone. *Z. Naturforsch.* **57c**: 773-776.
30. Romero-Romero, T., Anaya A. L., and Cruz-Ortega R. (2002). Screening for Effects of Phytochemical Variability on Cytoplasmic Protein Synthesis Pattern of Crop Plants. *Journal of Chemical Ecology* **28**(3): 617-629.



## 2000

31. Fedick, S. L., Morrison, B. A., Andersen, B. J., Boucher, S., Acosta, J. C., and Mathews, J. P. (2000). Wetland manipulation in the Yalahau Region of the Northern Maya Lowlands. *Journal of Field Archaeology*. 27(2): 131-152.

## 2001

32. Manrique-Saide, P., Delfín-González, H., and Ibáñez-Bernal, S. (2001). Horseflies (Diptera: Tabanidae) from protected areas of the Yucatan Peninsula, Mexico. *Florida Entomologist* **84**(3): 352-362.

## 1999

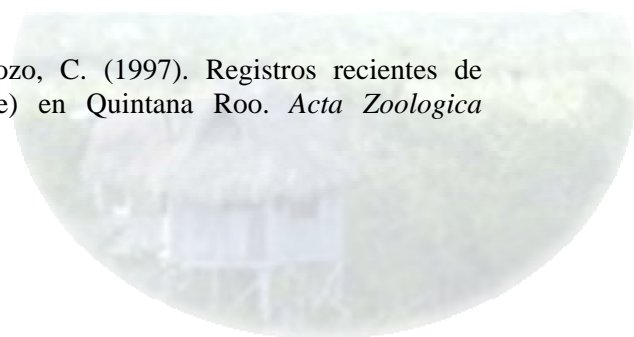
33. Anaya, A. L., Mata, R., Rivero-Cruz, F., Hernández-Bautista, B. E., Chávez-Velasco D., and Gómez-Pompa, A. (1999). Allelochemical Potential of *Metopium brownei*. *Journal of Chemical Ecology* **25**(1): 141-156.
34. Heaton, H. J., Whitkus, R., and Gómez-Pompa, A. (1999). Extreme ecological and phenotypic differences in the tropical tree chicozapote (*Manilkara zapota* (L.) P. Royen) are not matched by genetic divergence: a random amplified polymorphic DNA (RAPD) analysis. *Molecular Ecology* **8**(4): 627-632.

## 1998

35. Ceballos, G., Maass, M., Medellin, R., Equihua M., Dirzo, R., Garcia, A., Lazcano-Barrero, M.A., Hernandez, L., and Noguera, F. (1998). The Mexican Long-term Ecological Research Network. In: R.B Wade, C. French, P. Sprott, and L. Williams (eds.), *International Long Term Ecological Research*, pp. 52-57 and 102-104. Albuquerque, NM: University of New Mexico.
36. Fedick, S. L. (1998). Ancient Use of Wetlands in Northern Quintana Roo, Mexico. In: K. Bernick (ed.), *Hidden Dimensions: The Cultural Significance of Wetland Archaeology*, pp. 107-129. Vancouver, BC: University of British Columbia Press.

## 1997

37. Aranda, M., Escobedo, J. E. and Pozo, C. (1997). Registros recientes de *Otonyctomys hattii* (Rodentia: Muridae) en Quintana Roo. *Acta Zoologica Mexicana, n.s.* **72**: 63-65.





## INFORMES

- Fedick Scott L. and Morrison Bethany A. (2000). *Wetland Manipulation in the Yalahau Region of the Northern Maya Lowlands*, Journal of Field Archaeology/ Vol. 27: 131-152.
- Fedick Scott L. and Morrison Bethany A. (2004). *Ancient use and manipulation of landscape in the Yalahau region of the northern Maya lowlands*, Agriculture and Human Values 21: 207-219.
- Fedick Scott L. (1998). *El proyecto Yalahau: Informe Técnico Final sobre las Investigaciones Arqueológicas de 1996-1997 en el Norte de Quintana Roo, México*. Departamento de Antropología, La Universidad de California, Riverside, CA.
- Bisaccio Daniel J. (2008). "A Preliminary Report of Post-Hurricane Wilma Forest Successional Recovery in a Yucatan Forest", Conservation Biology at Souhegan High School, Amherst, New Hampshire USA SIMAB Codes: EE01 (El Eden, BioPlot 1) , EE02 (El Eden BioPlot 2).
- Glover, Jeffrey B., Kathryn Sorensen y Scott L. Fedick (2004). *Hacia la formación de un nuevo mapa arqueológico del área Maya: Técnicas y resultados de los reconocimientos y registro*. En XVII Simposio de Investigaciones Arqueológicas en Guatemala, 2003 (editado por J.P. Laporte, B. Arroyo, H. Escobedo y H. Mejía), pp.13-19. Museo Nacional de Arqueología y Etnología, Guatemala. 3-19.
- Allen Michael F., Vargas Rodrigo , Allen Edith B., Murillo Anthonio Celis. *Vulnerability of a tropical ecosystem to hurricane disturbance: simultaneous responses of complex biostructure*.

## CAPÍTULOS DE LIBROS

- Fedick Scott L.(1998). *Ancient Maya Use of Wetlands in Northern Quintana Roo, Mexico*, Hidden Dimension: The Cultural Significance of Wetland Archaeology, pp. 107-129. UBCPress/ Vancouver.
- Fedick Scott L. and Jennifer P. Mathews (2005). *The Yalahau Regional Human Ecology Project An Introduction and Summary of Recent Research*, pp. 33-50, Quintana Roo Archaeology. The University of Arizona Press Tucson.





## ARTÍCULOS DE DIVULGACIÓN

- Hernández R., A. M. (1999). Distribución espacio-temporal de aves residentes en la Reserva Ecológica El Edén, en el Municipio de Lázaro Cárdenas, Quintana Roo, México. *Nozootros*. Boletín de la Asociación de Zoológicos, Criaderos y Acuarios de la República Mexicana **4**(3): 8-9.
- Novelo, E. y Tavera, R. (1999). Algas y humedales de Quintana Roo. *Ciencias*. Facultad de Ciencias, UNAM. **55-56**:44-45.
- Shaker, J. K. (1999). El Edén. *Revista Pronatura* **7**: 20-29.
- Rissolo, D., and Heidelberg, K. R. (1998). The Yalahau Archaeological Cave Survey. *National Speleological Society News*.
- Shaker, J. K. (1998). Roughing it in Edén. *Fiat Lux* **8**(2): 14-17.
- Sibaja, R. (1998). Una experiencia en selva tropical: tierra baldía. *Síntesis*. Suplemento Semanal de Ecología, Puebla: 5.
- Negrete-Yankelevich, S. (1997). El trópico y subtrópico: un reto para los humanos y caracoles. *Especies* **6**(6): 17-21.
- De la Cruz, M., Mota-Bravo, L., Gomez-Pompa, A., and Whitkus, R. (1996). Cacao: Su domesticación. *Investigación y Ciencia* **237**: 38-39.
- Lazcano-Barrero, M. A. (1996). Aprendiendo a vivir con los cocodrilos. *Boletín del Caribe*, **Julio**: 1-4.
- Lazcano-Barrero, M. A. (1996). Crocodile attacks in Cancun. *IUCN Crocodile Specialist Group Newsletter*, **15**(4): 18-19.



